

Вставной термометр сопротивления с присоединительными проводами

- Для температур $-50 \dots +400 \text{ }^\circ\text{C}$
- Одинарные и двоянные термометры сопротивления
- Двух-, трех- или четырехпроводная схема подключения
- Присоединительные провода из ПВХ, силикона, тефлона, в металлической оплетке

Вставной термометр сопротивления преимущественно используется для измерения температуры в жидких и газообразных средах. Областью применения, в частности, являются климатическая, холодильная и нагревательная техника, печестроение, машиностроение, а также лабораторная техника.

В зависимости от исполнения используются присоединительные провода для сухих или влажных помещений в температурном диапазоне $-50 \dots +350 \text{ }^\circ\text{C}$. В качестве опции поставляется защита от перегиба проводов.

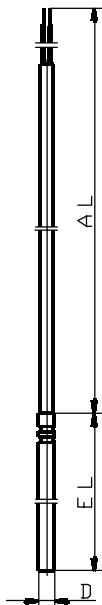
В измерительной части стандартно используется температурный сенсор Pt 100 согласно DIN EN 60 751 класса В с двухпроводной схемой подключения, возможны также исполнения с Pt 500 или Pt 1000. Подключение возможно как по трехпроводной, так и по четырехпроводной схеме.



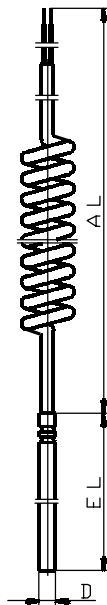
Технические данные

Подключение	С концов присоединительных проводов снята изоляция, установлены наконечники, контакты под клеммник или многополюсное разъемное соединение
Присоединительные провода	ПВХ, температура окружающей среды $-5\dots+80^\circ\text{C}$ ($+105^\circ\text{C}$) силикон, температура окружающей среды $-50\dots+180^\circ\text{C}$ тефлон, температура окружающей среды $-190\dots+260^\circ\text{C}$ ($+105^\circ\text{C}$) металлическая оплетка, температура окружающей среды $-50\dots+350^\circ\text{C}$ В качестве опции присоединительные провода могут быть экранированы
Защитная трубка	Высококачественная сталь 1.4571, \varnothing 5 мм, \varnothing 5,2 мм, \varnothing 6 мм и \varnothing 8 мм, латунь \varnothing 6 мм
Измерительная часть	Температурный сенсор Pt 100, DIN EN 60 751, класс В, двухпроводное подключение
Время опроса	$t_{0,5}$ около 2 сек, $t_{0,9}$ около 6 сек, в воде 0,2 м/с, \varnothing 6 мм
Принадлежности	Защитная гильза, смотри типовой лист 90.9721

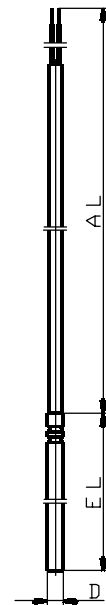
Размеры



Тип 902105/10
Тип 902105/15



Тип 902105/20

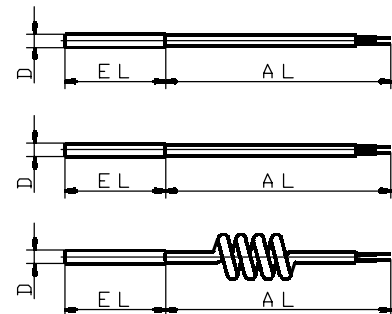


Тип 902105/30

Данные для заказа: Вставной термометр сопротивления с присоединительными проводами

(1) основное исполнение

902105/10	Вставной термометр сопротивления с присоединительными проводами, защитная трубка из высококачественной стали
902105/15	Вставной термометр сопротивления с присоединительными проводами, защитная трубка из латуни
902105/20	Вставной термометр сопротивления со спиральными присоединительными проводами, защитная трубка из высококачественной стали



(2) Рабочая температура в °C / присоединительные провода

x x	380	-50...+200°C / силикон
x	386	-50...+260°C / тефлон
x x	388	-50...+260°C / металлическая оплетка
x x	724	-5...+80°C / ПВХ
	730	-5...+105°C / PUR
x x	912	5...105°C / PUR (только для 1 x двух- или трехпроводной схеме соединения)

(3) Измерительная часть

x x	1001	1 x Pt 100 по трехпроводной схеме соединения
x x x	1003	1 x Pt 100 по двухпроводной схеме соединения
x x	1011	1 x Pt 100 по четырехпроводной схеме соединения
x x	2001	2 x Pt 100 по трехпроводной схеме соединения
x x	2003	2 x Pt 100 по двухпроводной схеме соединения

(4) Класс точности согласно DIN EN 60 751

x x x	1	Класс В (стандарт)
x x x	2	Класс А

(5) Диаметр защитной трубки D в мм

x	5	∅ 5 мм
x	5,2	∅ 5,2 мм
x x x	6	∅ 6 мм

(6) Монтажная длина EL в мм

x	45	45 мм (стандарт для D 5 мм и 5,2 мм)
x x x	50	50 мм (только для D 6 мм)
x	60	60 мм (только для D 6 мм)

(7) Концы присоединительных проводов

x x x	03	удаленная изоляция
x x x	11	наконечники на жилах согласно DIN 46 228, часть 4 (стандарт)
x x x	13	контакты под клеммник 6,3 согласно DIN 46 227
x x x	80	многополюсное разъемное соединение (тип указывать в текстовом виде)

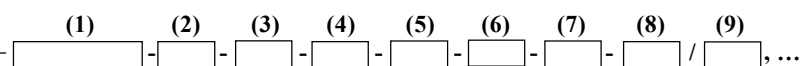
(8) Длина присоединительных проводов (500 ≤ AL ≤ 500000 для типа 902105/10, 902105/15)

x	1100	1100 мм (в разогнутом виде)
x x	2500	2500 мм
x x	...	данные в виде текста (шаг 500 мм)

(9) Дополнительные опции

x x x	000	без дополнительных опций
x x	315	защитная пружина от перегиба
x x	316	защитный шланг от перегиба
x x x	317	экранирование присоединительных проводов

Код заказа



Пример заказа

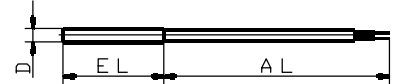
902105/10 - 380 - 1001 - 1 - 6 - 100 - 11 - 2500 / 000¹

1. Дополнительные опции указываются друг за другом и разделяются запятыми.

Данные для заказа: Вставной термометр сопротивления с присоединительными проводами

(1) основное исполнение

902105/30 Вставной термометр сопротивления с присоединительными проводами, составная защитная трубка (сварная) из высококачественной стали



(2) Рабочая температура в °C / присоединительные провода

x	380	-50...+200°C / силикон
x	386	-50...+260°C / тефлон
x	388	-50...+260°C / металлическая оплетка
x	402	-50...+400°C / металлическая оплетка
x	724	-5...+80°C / ПВХ
x	912	5...105°C / PUR (только для 1 x двух- или трехпроводной схеме соединения)

(3) Измерительная часть

x	1001	1 x Pt 100 по трехпроводной схеме соединения
x	1003	1 x Pt 100 по двухпроводной схеме соединения
x	1011	1 x Pt 100 по четырехпроводной схеме соединения
x	2001	2 x Pt 100 по трехпроводной схеме соединения
x	2003	2 x Pt 100 по двухпроводной схеме соединения

(4) Класс точности согласно DIN EN 60 751

x	1	Класс B (стандарт)
x	2	Класс A

(5) Диаметр защитной трубки D в мм

x	6	∅ 6 мм
x	8	∅ 8 мм

(6) Монтажная длина EL в мм (50 ≤ EL ≤ 500)

x	50	50 мм
x	100	100 мм
x	150	150 мм
x	250	250 мм
x	...	данные в виде текста (шаг 50 мм)

(7) Концы присоединительных проводов

x	03	удаленная изоляция
x	11	наконечники на жилах согласно DIN 46 228, часть 4 (стандарт)
x	13	контакты под клеммник 6,3 согласно DIN 46 227
x	80	многополюсное разъемное соединение (тип указывать в текстовом виде)

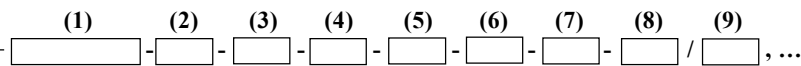
(8) Длина присоединительных проводов (500 ≤ AL ≤ 500000)

x	2500	2500 мм
x	...	данные в виде текста (шаг 500 мм)

(9) Дополнительные опции

x	000	без дополнительных опций
x	310	защитная трубка смещена
x	315	защитная пружина от перегиба
x	316	защитный шланг от перегиба
x	317	экранирование присоединительных проводов

Код заказа



Пример заказа

902105/30 - 380 - 1001 - 1 - 6 - 100 - 11 - 2500 / 000¹

1. Дополнительные опции указываются друг за другом и разделяются запятыми.

Поставки со склада:

(1)	(2)	(3)	(4)	(5)	(6)	(7)	(8)	(9)	Складской №
902105/15	- 724	- 1003	- 1	- 6	- 50	- 11	- 2500	/ 000	90/00058929
902105/25	- 730	- 1003	- 1	- 6	- 50	- 11	- 1100	/ 000	90/00065495
902105/30	- 388	- 1003	- 1	- 6	- 50	- 11	- 2500	/ 315, 317	90/00055718
902105/30	- 388	- 1003	- 1	- 6	- 100	- 11	- 2500	/ 315, 317	90/00055719
902105/30	- 388	- 1001	- 1	- 6	- 50	- 11	- 2500	/ 315, 317	90/00065451
902105/30	- 388	- 1001	- 1	- 6	- 100	- 11	- 2500	/ 315, 317	90/00065453