

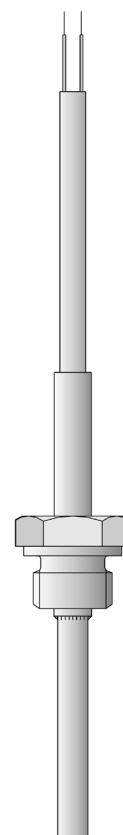
Ввинчивающийся термометр сопротивления с присоединительными проводами

- Для температур $-50 \dots +400 \text{ }^{\circ}\text{C}$
- Одинарные и двоянные термометры сопротивления
- Двух-, трех- или четырехпроводная схема подключения
- Присоединительные провода из ПВХ, силикона, тефлона, в металлической оплетке

Ввинчивающийся термометр сопротивления преимущественно используется для измерения температуры в жидких и газообразных средах. Надежная герметичность такой конструктивной формы как при вакуумметрическом, так и при избыточном давлении является важным критерием при выборе. Областью применения, в частности, являются климатическая, холодильная и нагревательная техника, печестроение, машиностроение.

В зависимости от исполнения используются присоединительные провода для сухих или влажных помещений в температурном диапазоне $-50 \dots +350 \text{ }^{\circ}\text{C}$. В качестве опции поставляется защита от перегиба проводов.

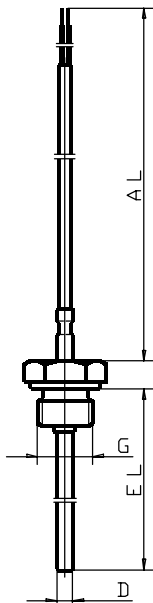
В измерительной части стандартно используется температурный сенсор Pt 100 согласно DIN EN 60 751 класса B с двухпроводной схемой подключения, возможны также исполнения с Pt 500 или Pt 1000. Подключение возможно как по трехпроводной, так и по четырехпроводной схеме.



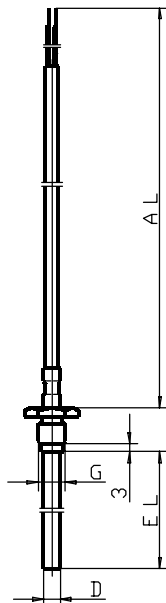
Технические данные

Подключение	С концов присоединительных проводов снята изоляция, установлены наконечники, контакты под клеммник или многополюсное разъемное соединение
Присоединительная провода	ПВХ, температура окружающей среды $-5 \dots +80 \text{ }^{\circ}\text{C}$ ($+105 \text{ }^{\circ}\text{C}$) силикон, температура окружающей среды $-50 \dots +180 \text{ }^{\circ}\text{C}$ тефлон, температура окружающей среды $-190 \dots +260 \text{ }^{\circ}\text{C}$ ($+105 \text{ }^{\circ}\text{C}$) металлическая оплетка, температура окружающей среды $-50 \dots +350 \text{ }^{\circ}\text{C}$ в качестве опции присоединительные провода могут быть экранированы
Подключение к рабочей среде	Резьба, высококачественная сталь 1.4571
Защитная трубка	Высококачественная сталь 1.4571 (тип 902005/30 инконель 2.4816), $\varnothing 5 \text{ мм}$, $\varnothing 5,4 \text{ мм}$, $\varnothing 6 \text{ мм}$ и $\varnothing 8 \text{ мм}$,
Измерительная часть	Температурный сенсор Pt 100 согласно DIN EN 60 751, класс B, двухпроводное подключение
Время опроса	$t_{0,5}$ около 2 сек, $t_{0,9}$ около 6 сек, в воде 0,2 м/с, $\varnothing 6 \text{ мм}$
Принадлежности	Защитная гильза, смотри типовой лист 90.9721

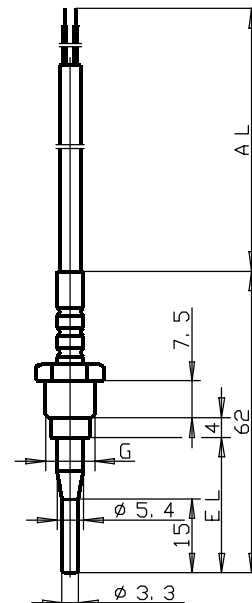
Размеры



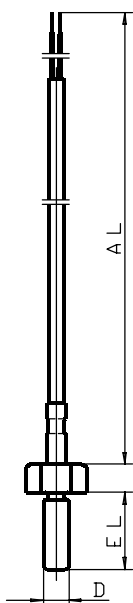
Тип 902005/10



Тип 902005/20



Тип 902005/30



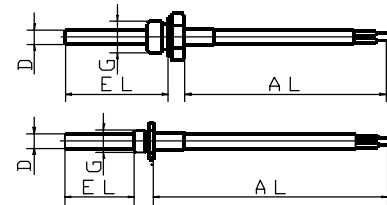
Тип 902005/40

Данные для заказа: Винчивающийся термометр сопротивления с присоединительными проводами

(1) основное исполнение

902005/10 Винчивающийся термометр сопротивления с фиксированным винтовым соединением

902005/20 Винчивающийся термометр сопротивления со свободным винтовым соединением



		(2) Рабочая температура в °C / присоединительные провода
x x	130	-200...+400°C / металлическая оплетка
x x	380	-50...+200°C / силикон
x x	386	-50...+260°C / тефлон
x x	402	-50...+400°C / металлическая оплетка
x x	724	-5...+80°C / ПВХ
x x	912	5...105°C / ПВХ (только для 1 х двух- или трехпроводной схеме соединения)
		(3) Измерительная часть
x x	1001	1 х Pt 100 по трехпроводной схеме соединения
x x	1003	1 х Pt 100 по двухпроводной схеме соединения
x x	1011	1 х Pt 100 по четырехпроводной схеме соединения
x x	2001	2 х Pt 100 по трехпроводной схеме соединения
x x	2003	2 х Pt 100 по двухпроводной схеме соединения
		(4) Класс точности согласно DIN EN 60 751
x x	1	Класс В (стандарт)
x x	2	Класс А
		(5) Диаметр защитной трубки D в мм
x x	5	∅ 5 мм
x x	6	∅ 6 мм
		(6) Монтажная длина EL в мм (50 ≤ EL ≤ 500)
x	17	17 мм
x	37	37 мм
x x	50	50 мм
x x	100	100 мм
x	137	137 мм
x x	250	250 мм
x x	...	данные в виде текста (шаг 50 мм)
		(7) Подключение к рабочей среде
x	102	резьбовое соединение G 1/4
x	104	резьбовое соединение G 1/2
x	114	резьбовое соединение M 10 x 1
		(8) Концы присоединительных проводов
x x	03	удаленная изоляция
x x	11	наконечники на жилах согласно DIN 46 228, часть 4 (стандарт)
x x	13	контакты под клеммник 6,3 согласно DIN 46 227
x x	80	многополюсное разъемное соединение (тип указывать в текстовом виде)
x x	99	по желанию заказчика
		(9) Длина присоединительных проводов (500 ≤ AL ≤ 500000)
x x	2500	2500 мм
x x	...	данные в виде текста (шаг 500 мм)
		(10) Дополнительные опции
x x	000	без дополнительных опций
x x	310	защитная трубка смещена
x x	315	защитная пружина от перегиба
x x	316	защитный шланг от перегиба
x x	317	экранирование присоединительных проводов

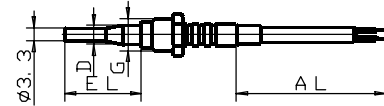
Код заказа (1) (2) (3) (4) (5) (6) (7) (8) (9) (10) , ...
 Пример заказа 902005/10 - 380 - 1001 - 1 - 6 - 100 - 104 - 11 - 2500 / 000!

1. Дополнительные опции указываются друг за другом и разделяются запятыми.

Данные для заказа: Ввинчивающийся термометр сопротивления с присоединительными проводами

(1) основное исполнение

902005/30 Ввинчивающийся термометр сопротивления со свободным винтовым соединением и смещенной защитной трубкой



		(2) Рабочая температура в °C / присоединительные провода
x	380	-50...+200°C / силикон
		(3) Измерительная часть
x	1001	1 x Pt 100 по трехпроводной схеме соединения
x	1003	1 x Pt 100 по двухпроводной схеме соединения
		(4) Класс точности согласно DIN EN 60 751
x	1	Класс B (стандарт)
x	2	Класс A
		(5) Диаметр защитной трубки D в мм
x	5,4	Ø 5,4 мм
		(6) Монтажная длина EL в мм
x	27,5	27,5 мм
		(7) Подключение к рабочей среде
x	114	резьбовое соединение M 10 x 1
		(8) Концы присоединительных проводов
x	03	удаленная изоляция
x	11	наконечники на жилах согласно DIN 46 228, часть 4 (стандарт)
x	13	контакты под клеммник 6,3 согласно DIN 46 227
x	80	многополюсное разъемное соединение (тип указывать в текстовом виде)
x	99	по желанию заказчика
		(9) Длина присоединительных проводов (500 ≤ AL ≤ 500000)
x	2500	2500 мм
x	...	данные в виде текста (шаг 500 мм)
		(10) Дополнительные опции
x	000	без дополнительных опций
x	315	защитная пружина от перегиба
x	316	защитный шланг от перегиба
x	317	экранирование присоединительных проводов

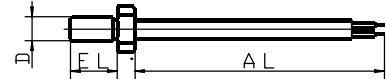
Код заказа (1) (2) (3) (4) (5) (6) (7) (8) (9) (10) , ...
 Пример заказа 902005/30 - 380 - 1003 - 1 - 5,4 - 27,5 - 114 - 11 - 2500 / 000¹

1. Дополнительные опции указываются друг за другом и разделяются запятыми.

Данные для заказа: Винчивающийся термометр сопротивления с присоединительными проводами

(1) основное исполнение

902005/10 Винчивающийся термометр сопротивления, защитная трубка с резьбой



		(2) Рабочая температура в °C / присоединительные провода
x	380	-50...+200°C / силикон
x	390	-50...+300°C / металлическая оплетка
x	724	-5...+80°C / ПВХ
x	912	5...105°C / ПВХ (только для 1 x двух- или трехпроводной схеме соединения)
		(3) Измерительная часть
x	1001	1 x Pt 100 по трехпроводной схеме соединения
x	1003	1 x Pt 100 по двухпроводной схеме соединения
		(4) Класс точности согласно DIN EN 60 751
x	1	Класс B (стандарт)
x	2	Класс A
		(5) Диаметр защитной трубки D в мм
x	8	∅ 8 мм
		(6) Монтажная длина EL в мм
x	25	25 мм
		(7) Подключение к рабочей среде
x	111	резьбовое соединение M 8
		(8) Концы присоединительных проводов
x	03	удаленная изоляция
x	11	наконечники на жилах согласно DIN 46 228, часть 4 (стандарт)
x	13	контакты под клеммник 6,3 согласно DIN 46 227
x	80	многополюсное разъемное соединение (тип указывать в текстовом виде)
x	99	по желанию заказчика
		(9) Длина присоединительных проводов (500 ≤ AL ≤ 500000)
x	2500	2500 мм
x	...	данные в виде текста (шаг 500 мм)
		(10) Дополнительные опции
x	000	без дополнительных опций
x	315	защитная пружина от перегиба
x	316	защитный шланг от перегиба
x	317	экранирование присоединительных проводов

Код заказа (1) (2) (3) (4) (5) (6) (7) (8) (9) (10)
 _____ - _____ - _____ - _____ - _____ - _____ - _____ - _____ - _____ - _____ , ...
Пример заказа 902005/40 - 390 - 1003 - 1 - 8 - 25 - 111 - 11 - 2500 / 000¹

1. Дополнительные опции указываются друг за другом и разделяются запятыми.

Поставки со склада:

(1)	(2)	(3)	(4)	(5)	(6)	(7)	(8)	(9)	(10)	Складской №	
_____	-	_____	-	_____	-	_____	-	_____	-	_____ / _____	
902005/10	-	380	-	1003	-	1	-	6	-	100 - 104 - 11 - 2500 / 316	90/00065230
902005/10	-	380	-	1003	-	1	-	6	-	250 - 104 - 11 - 2500 / 316	90/00065233
902005/10	-	380	-	1001	-	1	-	6	-	100 - 104 - 11 - 2500 / 316	90/00065232
902005/10	-	380	-	1001	-	1	-	6	-	250 - 104 - 11 - 2500 / 316	90/00065235
902005/20	-	130	-	1003	-	1	-	6	-	37 - 114 - 11 - 2500 / 315,317	90/00055644
902005/20	-	130	-	1001	-	1	-	6	-	37 - 114 - 11 - 2500 / 315,317	90/00055646
902005/30	-	380	-	1001	-	1	-	5,4	-	27,5 - 114 - 11 - 2500 / 316	90/00089972
902005/40	-	390	-	1003	-	1	-	8	-	25 - 111 - 11 - 2500 / 315,317	90/00055722
902005/40	-	390	-	1001	-	1	-	8	-	25 - 111 - 11 - 2500 / 315,317	90/00055732