

## Вставной термoeлемент с компенсационными проводами

- Для температур от -200 до + 600 °C
- Поставляется с различными термопарами
- Одинарный или двойной термоэлемент
- Компенсационные провода в силиконовой или металлической оплетке

Ввинчивающийся термоэлемент, предназначен для измерения температуры в жидких и газообразных средах. Важным критерием выбора этих приборов, является надежная и герметичная конструкция для измерения при вакууме или избыточном давлении. Область применения - производство нагревателей, печей и др. аппаратов.

В зависимости от исполнения компенсационные провода используются в сухих или влажных помещениях с температурами от - 20 до +350 °C. Выход компенсационных проводов из защитной трубки и по заказу можно оснастить защитой от прегриба. Защитная трубка из нержавеющей стали защищает измерительную часть от химического воздействия и механических повреждений.

В качестве измерителя используется термoeлемент по DIN EN 60 584 и DIN 43 710. Возможно исполнение с 2-мя термoeлементами.



## Технические данные

### Подключение

#### Проводники

Выводы очищены от изоляции, поставляются с наконечниками, штеккерами или разъемами.  
Силиконовые, для окружающей температуры -50...+180°C  
Металлическая оплетка для окружающей температуры - 28...+350°C

### Подключение к процессу

#### Защитная трубка

#### Измерительная часть

Резьба, нержавеющая сталь 1.4571  
Нержавеющая сталь 1.4571, Ø6 мм и Ø 8 мм

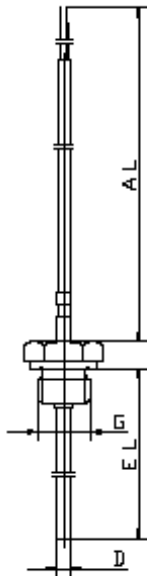
Изолированная конструкция:

1x Fe-CuNi "L", DIN 43 710 Класс. 2, Температура применения -200...+600°C  
1x NiCr-Ni "K", DIN EN 60 584, Класс. 2, Температура применения -200...+600°C  
2x Fe-CuNi "L", DIN 43 710 Класс. 2, Температура применения -200...+600°C  
2x NiCr-Ni "K", DIN EN 60 584, Класс. 2, Температура применения -200...+600°C

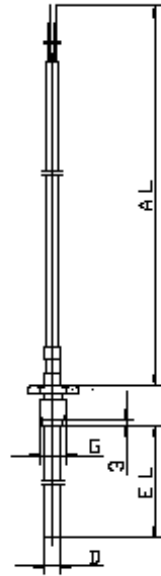
### Принадлежности

Защитная гильза, смотри типовой лист 90.9721

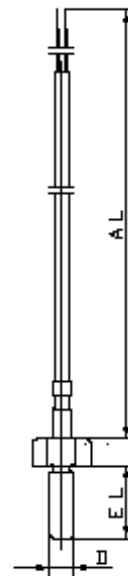
Габаритные размеры



Тип 901005/10



Тип 901005/20

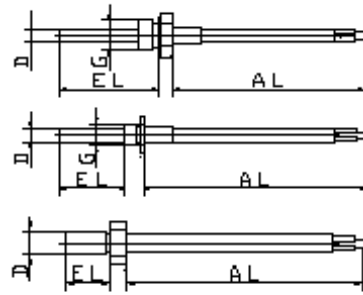


Тип 901005/30

**Данные для заказа: Винчивающийся термозлемент с компенсационными проводами**

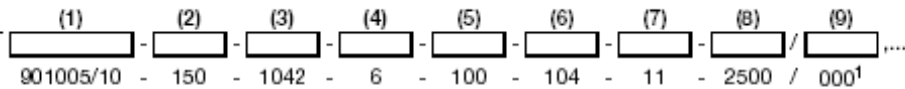
**(1) Основное исполнение**

	901005/10	Винчивающийся термозлемент с фиксированным резьбовым соединением
	901005/20	Винчивающийся термозлемент со свободным резьбовым присоединением
	901005/30	Винчивающийся термозлемент с резьбой на защитной трубке
		<b>(2) Температура применения в °С/ компенсационные провода</b>
X X	150	-200...+600 <sup>0</sup> С/металлическая оплетка
X X X	380	-50...+200 <sup>0</sup> С/Силикон
X X X	390	-50...+300 <sup>0</sup> С/металлическая оплетка
X X	402	-50...+400 <sup>0</sup> С/металлическая оплетка
		<b>(3) Измерительная часть</b>
X X X	1042	1xFe-CuNi "L"
X X X	1043	1xNiCr-Ni "K"
X X X	2042	2xFe-CuNi "L"
X X	2043	2xNiCr-Ni "K"
		<b>(4) Диаметр защитной трубки D в мм</b>
X X	6	∅ 6мм
X X X	8	∅ 8мм (M8)
		<b>(5) Монтажная длина EL в мм (50 ≤ AL ≤ 500 для типов 901005/10, 901005/20)</b>
X	17	17мм
X X	25	25мм
X X	37	37мм
X	100	100мм
X X	137	137мм
X X	...	Заказная (указать текстом-шаг 50 мм)
		<b>(6) Подключение к процессу</b>
X	104	резьбовое соединение G1/2
X	105	резьбовое соединение G3/4
X	106	резьбовое соединение G1
X X	111	резьбовое соединение M 8
X X	114	резьбовое соединение M 10 x 1
		<b>(7) Концы компенсационных проводов</b>
X X X	03	без изоляции
X X X	11	наконечники по DIN 46 228 часть 4 (стандарт)
X X X	13	наконечники под клемму, тип 6,3 по DIN 46 247
X X X	80	многополюсный разъем (тип задать текстом)
		<b>(8) Длина компенсационных проводов в мм (500 ≤ AL ≤ 50000)</b>
X X X	2500	2500мм
X X X	...	Задать текстом (шаг 500 мм)
		<b>(9) Типовые дополнения</b>
X X X	000	Без типовых дополнений
X X X	309	Неизолированная конструкция (элемент приварен к защитной трубке)
X X X	315	Защита от перегиба пружинная
X X X	316	Защита от перегиба шлангом



Ключ заказа

Пример заказа



1. Типовые дополнения вписывать друг за другом через запятую