

Термостаты для дымовых газов Типовой ряд STM-RW-2 по DIN 3440, DIN reg. no. ATW 8 622 000

Краткое описание

Термостаты для дымовых газов предназначены для контроля температур дымовых газов в котлах на твердом топливе, при двойном режиме с котлами на жидком топливе.

Термостаты работают по принципу увеличения длины стержня. Погружная трубка и внутренний металлический стержень имеют различные коэффициенты расширения, поэтому с изменением температуры изменяется длина стержня. Это осуществляется через передаточный механизм микровыключателя, который срабатывает при выходе за предельное значение температуры. После того, как погруженная трубка охладится примерно на 10-30 °С, микровыключатель возвращается в исходное состояние. При обрыве в погружной трубке, электрическая цепь автоматически размыкается.



Технические характеристики

Переключающее устройство	STM-RW-2	STM-RW-2/OS
	однополюсной микровыключатель с переключающим контактом	Микровыключатель с двумя отдельными электрическими цепями, 1 размыкающий и 1 замыкающий контакты
Коммутируемая мощность	10 (2) A, 230 В AC +10%, р.ф. = 1 (0.6) 0.25A, 230 В DC +10%	

Рабочие характеристики

Диапазон предельных значений	серийно: +40... +120 °С (заводская установка до 100 °С) Специальное исполнение: +20... +400 °С (заводская установка до 120 °С)		
Дифференциал переключения	Диапазон предельных значений	STM-RW-2	STM-RW-2/OS
	+40... +120 °С +20... +400 °С	10... 18 °С 10... 22 °С	10... 30 °С 10... 40 °С
Погрешность переключения, отнесенная к точке выключения	Диапазон предельных значений	Начальное значение шкалы	Конечное значение шкалы
	+40... +120 °С +20... +400 °С	+0/-10 °С +0/-15 °С	+0/-10 °С +0/-20 °С
Постоянная времени	дымовые газы: ≤ 45 с		
Усредненная погрешность температуры окружающей среды	Отклонение точки переключения, отнесенное к 22 °С: ~ 0.07 °С на 1 °С		
Допустимая температура окружающей среды	у чувствительного элемента: макс. 700 °С у головки термостата: макс. +80 °С, мин. -50 °С		
Настройка заданного значения	заданное значение устанавливается после снятия верхней крышки корпуса, на внутренней шкале		
Допустимая температура хранения	макс. +80 °С, мин. -50 °С		
Рабочее положение (NL)	по DIN 16 257, NL 0 - 90 (другое NL по требованию)		

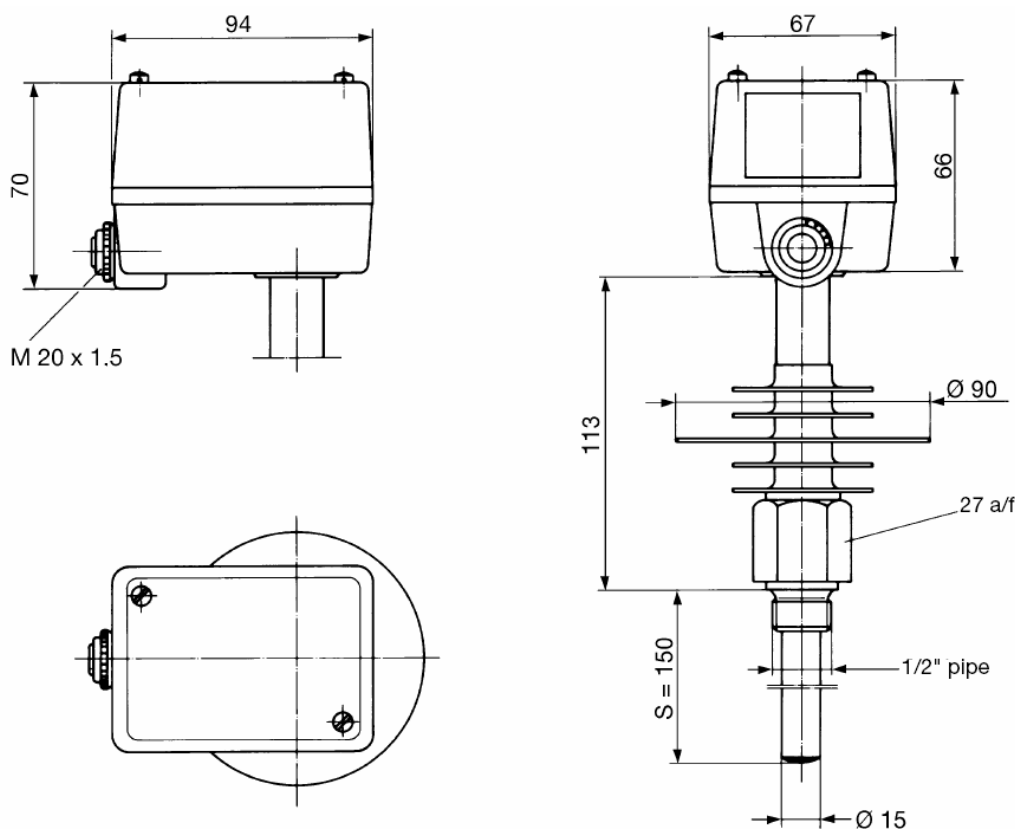
Корпус

Корпус	алюминиевое литье; винты. подходящие для графитового уплотнения
Ввод кабеля	Серийно: зажимной ниппель M20×1,5 для диаметра кабеля 8... 10 мм Типовое дополнение: резьбовое соединение M20×1,5, из латуни, по EN 50 262
Степень защиты	IP 54 по EN 50 529
Масса	≈ 0,65 кг

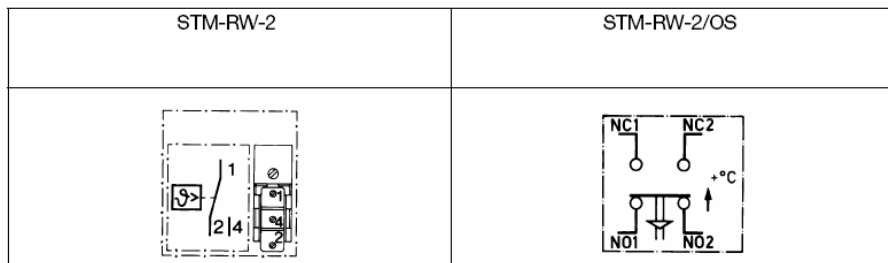
Подключение к процессу

Тип подключения	Форма DZ, 1/2" (установочный шестигранник с резьбой G 1/2"), из стали
Погружная трубка	15 × 150 мм, из стали

Размеры



Схемы подключений



Идентификация обозначения типа

Типовой ряд **STM-RW-2**

Код заказа	(1) Базовый тип (серийное исполнение)
601540	STM-RW-2 стержневой термостат с микровыключателем как реле контроля температуры (ATW) с переключающим контактом
	(2) Диапазон регулирования/предельных значений
056	+40... +120 °C
045	+20... +400 °C
	(3) Типовое дополнение OS
000	без типового дополнения
045	Микровыключатель с двумя отдельными электрическими цепями, 1 размыкающий и 1 замыкающий контакты

Ключ заказа: (1) 601540 / (2) ... / (3) ...

Пример заказа: 601540 / 056 / 729