

Манометры щитового монтажа

Тип 4 EA-.. и 4 QA-..

Общее назначение

Манометры щитового монтажа JUMO служат для измерения давления невязких, некристаллизующихся и неагрессивных к медным сплавам жидких и газообразных сред. Области применения включают: машиностроение, приборостроение, пневматические системы, компрессорные системы, производство насосов.

Структура обозначения типа

4 EA-60

- 4 Номенклатурная группа средства измерения давления
- E Встраиваемый корпус с круглой лицевой панелью
- Q Встраиваемый корпус с квадратной лицевой панелью
- A Показывающий прибор
 - 60 Корпус Ø 60 мм
 - 80 Корпус Ø 80 мм
 - 10 Корпус Ø 100 мм
 - 72 Лицевая панель 72x72 мм
 - 96 Лицевая панель 96x96 мм

Дополнительные опции

- /01 Сужающее устройство в канале подвода давления
- /02 Контрольная стрелка (только для типа 4EA-10)
- /04 Переставляемая маркирующая стрелка (только для типа 4EA-10)
- /07 Кольцо для крепежа с передней стороны, из хромированной латуни
- /18 Фронтальное кольцо или фронтальная рамка черного цвета
- /60 Красная отметка на циферблате

Принадлежности

Переходник на G 1/2 A
 см. Типовой лист 40.9700

Примеры заказа

Манометр щитового монтажа

Тип 4 EA-60/60

Диапазон показаний: 0...4 бар

Красная отметка на значении 1, 5 бар

Тип 4 QA-72

Диапазон показаний: -1...0 бар

Переходник на G 1/2 A

Принцип действия

Давление измеряемой среды действует непосредственно на встроенную трубчатую пружину (трубку Бурдона), свободный конец которой через передаточный механизм отклоняет стрелку прибора.

Технические характеристики

Корпус

Оцинкованная сталь

Круглый корпус

С фронтальным кольцом из нерж. стали № 1.4301, полированный (по запросу: черный, опция/18)

Квадратный корпус

С узкой фронтальной рамкой из хромированной латуни (по запросу: черный, опция/18)

Крепление корпуса

С помощью скобы с задней стороны или крепежного кольца с лицевой стороны (опция /07 только для круглого корпуса)

Циферблат

Белый с черной шкалой по DIN 16 109 (др. исполнения по запросу)

Фронтальное стекло

Плоское стекло для приборов, толщина 2 мм, для типа 4 EA-72 из пластмассы

Подключение давления

Сзади по центру корпуса, латунь, G 1/4 A согласно DIN 16 288

Чувствительный элемент

Трубчатая пружина из бронзы, пайка мягким припоем

Передаточный механизм

из латуни

Диапазоны показаний

-1 ... 0 бар	0 ... 1 бар
-1 ... 0 ... 0,6 бар	0 ... 1,6 бар
-1 ... 0 ... 1,5 бар	0 ... 2,5 бар
-1 ... 0 ... 3 бар	0 ... 4 бар
-1 ... 0 ... 5 бар	0 ... 6 бар
-1 ... 0 ... 9 бар	0 ... 10 бар
-1 ... 0 ... 15 бар	0 ... 16 бар
	0 ... 25 бар



Тип 4 EA-80



Тип 4 QA-96

Класс точности

по DIN 16 005, класс 1,6 с корпусом - Ø80, Ø100 мм и 96x96 мм по DIN 16 005, класс 2,5 с корпусом - 0 60, 72x72 мм

Нагрузка

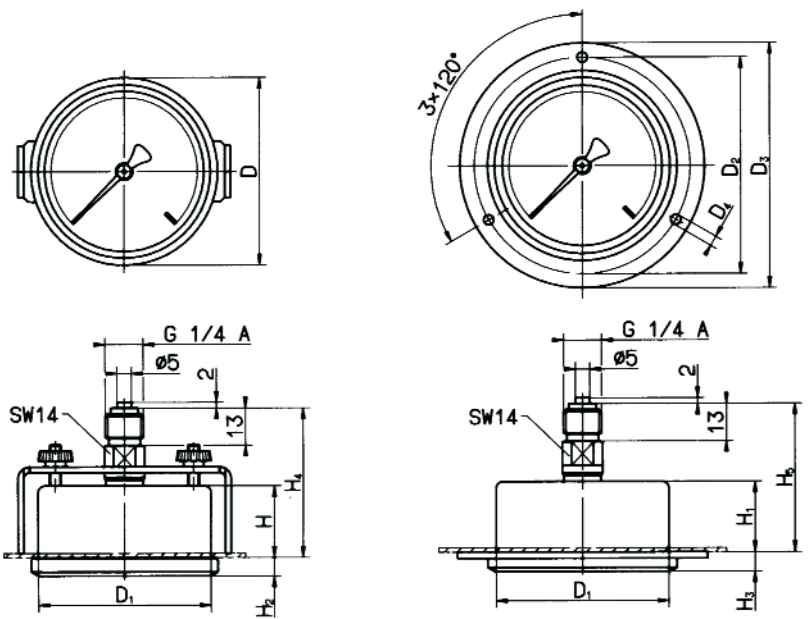
по DIN 16 005
 постоянная нагрузка: до 3/4 полной шкалы
 переменная нагрузка: до 2/3 полной шкалы

Допустимая температура окружающей и измеряемой среды
 -20... +50 °C

Рабочее положение

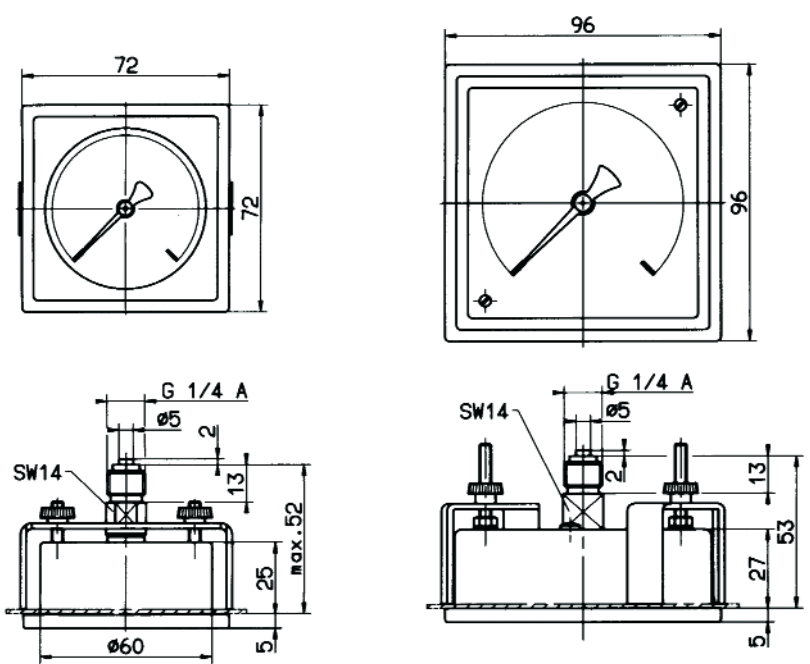
Циферблат в вертикальном положении, нормально 90°±5° по отношению к горизонтали (NL 90) согласно DIN 16 257

Размеры



Тип 4 EA-60, (-80, -10)

Тип 4 EA-60, (-80, -10), TS /07



Тип 4 QA-72

Тип 4 QA-96

Таблица размеров для корпусов 60, 80 и 100 мм с крепежной скобой и крепежным кольцом

Ø	H	H ₁	H ₂	H ₃	H ₄	H ₅	D	D ₁	D ₂	D ₃	D ₄
60	25	25	6,4	7	макс52	52	65	60	75	85	3,6
80	25	25	6,7	7,6	макс52	52	85	80	95	110	4,8
100	30,5	30,5	7,5	9	53	53	105,5	100	116	132	4,8