

# Погружная арматура для технологических процессов

Тип 202821

## Краткое описание

Погружная арматура для технологических процессов служит для надежного монтажа электрохимических сенсоров в резервуарах. Арматура серии 20.2821 специально разработана для эксплуатации в тяжелых условиях, особенно в сильно загрязненных средах или в средах, в которых происходит образование налета. Арматура предназначена для монтажа заполненных гелем сенсоров с размерами погружной части 120x12 мм и резьбой Pg13,5. С помощью фланца (стандарт) или держателя арматура интегрируется в соответствующий процесс. В стандартном исполнении арматура изготовлена из нержавеющей стали 1.4404/316L. Исполнения из других материалов поставляются по запросу. Монтажная длина арматуры – от 500 до 2500 мм с шагом 500 мм. Монтаж в резервуар или в открытый канал происходит обычно сверху.

Функция промывки (опция) обеспечивает возможность легкой очистки сенсора. С помощью присоединенного преобразователя величины pH с функцией «контакт очистки» может включаться соответствующий клапан (промывочная жидкость или воздух под давлением). В этом случае не требуется какое-либо дополнительное управление.

## Принцип промывки сенсора

С помощью дополнительного устройства для промывки достигается эффективная механическая очистка сенсора воздухом или соответствующей жидкостью для промывки. Этим обеспечивается надежное проведение измерений в критических средах. С помощью функции преобразователя величины pH «контакт очистки» может активироваться вентиль или устройство управления. Пользователю следует использовать следующие дополнительные элементы:

- Промывочный раствор (например, вода)
- При необходимости химикаты
- Подключение сжатого воздуха

Линия для подачи промывочного средства интегрирована в арматуру. Она выходит наружу через кабельный ввод в верхней части арматуры. Линия выступает от арматуры примерно на 1 метр и с помощью стандартного соединения (например, Festo, Swagelock и т.д.) может подключаться к подводу моеющего средства. Соединение не входит в стандартный комплект поставки.

Через заданный интервал промывки сенсор очищается сжатым воздухом или подходящим промывочным раствором. Кольцевое расположение форсунок обеспечивает оптимальный процесс очистки.

## Указание:

**Проверка химической совместимости материала арматуры и измеряемой среды с промывочным раствором осуществляется пользователем.**

## Особенности

- подходит для всех сенсоров 120x12 мм с резьбой Pg 13,5
- надежная конструкция
- увеличение срока службы сенсора
- уменьшение затрат на обслуживание
- простой монтаж и установка сенсора
- конструкция обеспечивает оптимальную очистку



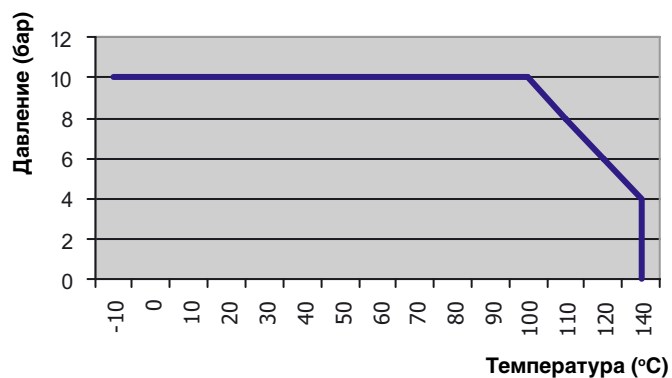
Тип 202821...

## Технические характеристики

<b>Материал, контактирующий со средой</b>	Нержавеющая сталь 1.4404 / 316 L
<b>Подключение трубки</b>	Диаметр 4 мм и 6 мм, PTFE
<b>Требуемые сенсоры</b>	Предназначена для 1 сенсора: 120 x 12 мм с подключением Pg 13,5. Не предназначена для электродов с жидким KCl в системе сравнения!
<b>Монтажная длина</b>	от 500 до 2500 мм (шаг 500 мм)
<b>Рабочая температура<sup>1</sup></b>	-10 ... +140 °C
<b>Подключение к процессу</b> 733 Фланец DN50 944 Держатель	Нержавеющая сталь Полипропилен
<b>Присоединение для промывки</b> (типичное дополнение 921)	Подключение шланга $\varnothing$ 6 мм снаружи, 4 мм внутри, линия для промывки встроена, шланг из PTFE
<b>Рабочее давление<sup>1</sup></b> при -10 ... +100 °C при +140 °C	10 бар 4 бар
<b>Давление в системе промывки</b>	1...6 бар

<sup>1</sup> Учитывать максимально допустимую температуру и давление для сенсора!

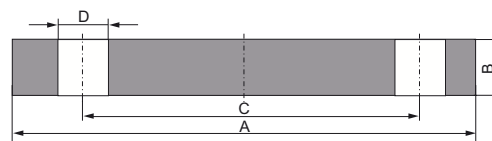
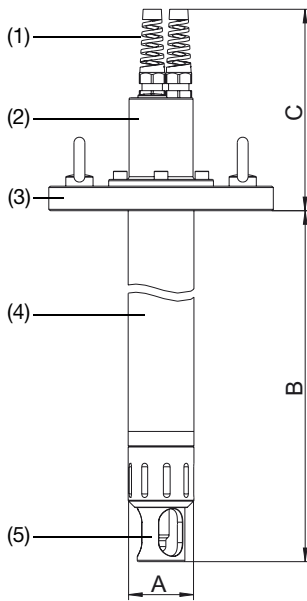
### Допустимые давление и температура (исполнение с фланцевым присоединением)



**Указание:** принимать во внимание технические характеристики применяемого сенсора!

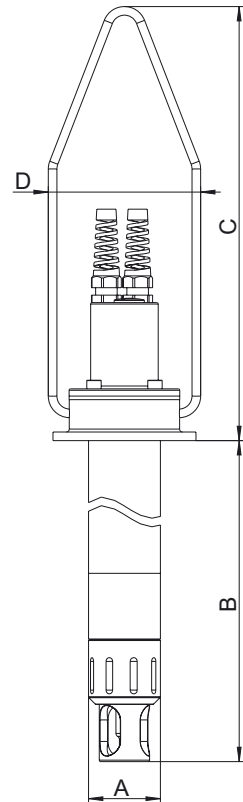
# Размеры

Подключение к процессу 733  
(Фланец DN50)



Фланец EN 1092-1 Форма А

Подключение к процессу 944  
(держатель)



Размер	Подключение к процессу 733 (Фланец DN50)		Подключение к процессу 944 (держатель)
	Рисунок слева	Рисунок справа	
A	50 мм	165 мм	50 мм
B	от 500 мм до 2500 мм	20 мм	от 500 мм до 2500 мм
C	161 мм	125 мм	302 мм
D	-	4 x отверстие 18 мм	108 мм

## Материалы

(1)	РА
(2)	РА
(3)	Нержавеющая сталь 1.4404 / 316L <sup>1</sup>
(4)	Нержавеющая сталь 1.4404 / 316L <sup>1</sup>
(5)	Нержавеющая сталь 1.4404 / 316L <sup>1</sup>

<sup>1</sup> Контактная с измеряемой средой

## Данные для заказа: Погружная арматура для технологических процессов

### (1) Базовый тип

	202821	JUMO Погружная арматура для технологических процессов
		<b>(2) Материал</b>
x	24	нержавеющая сталь 1.4404/316L
		<b>(3) Подключение к процессу</b>
x	733	Фланец DN50, EN 1092-1 Форма А
x	944	Держатель PP
		<b>(4) Длина погружной части</b>
o	500	500 мм
x	1000	1000 мм
o	1500	1500 мм
o	2000	2000 мм
o	2500	2500 мм
		<b>(5) Уплотнение</b>
x	600	EPDM
	601	FPM
		<b>(5) Типовые дополнения</b>
x	000	нет
o	921	интегрированное устройство для очистки сенсора

x = серийно  
o = опция

Ключ заказа             /  -  -  -  /  , ...  
Пример заказа        202821 / 24 - 733 - 0500 - 600 / 921

## Изготовление по заказу

Тип	Краткое описание	Арт.№
202821/24-733-0500-600/921	Фланец DN50, длина 500 мм, уплотнение EPDM, устройство для очистки	00543920
202821/24-733-1000-600/921	Фланец DN50, длина 1000 мм, уплотнение EPDM, устройство для очистки	00543923
202821/24-733-2000-600/921	Фланец DN50, длина 2000 мм, уплотнение EPDM, устройство для очистки	00543924

## Принадлежности

Тип	Краткое описание
Набор уплотнений EPDM	Для исполнения из нержавеющей стали 1.4404/316L
Набор уплотнений FPM	Для исполнения из нержавеющей стали 1.4404/316L